



Bejárható  
Magyarország  
Program



# Bejárható Magyarország Program

## VI. Gyalogos természetjárás

Túra típusok, túrázási szokások, a jármód szakmai sajátosságai

Dr. Négyesi Lajos

# Gyalogos-jármód



**Dr. Négyesi Lajos**

**1984-1995 Hivatásos katona, mélységi felderítő**

**1995-2007 Hadtörténelem oktató, egy.adjunktus ZMNE**

**2007-2011. Hadirégész osztályvezető HM HIM**

**2011- Szolgálati járadék, önkéntes műv.tart. alez.**

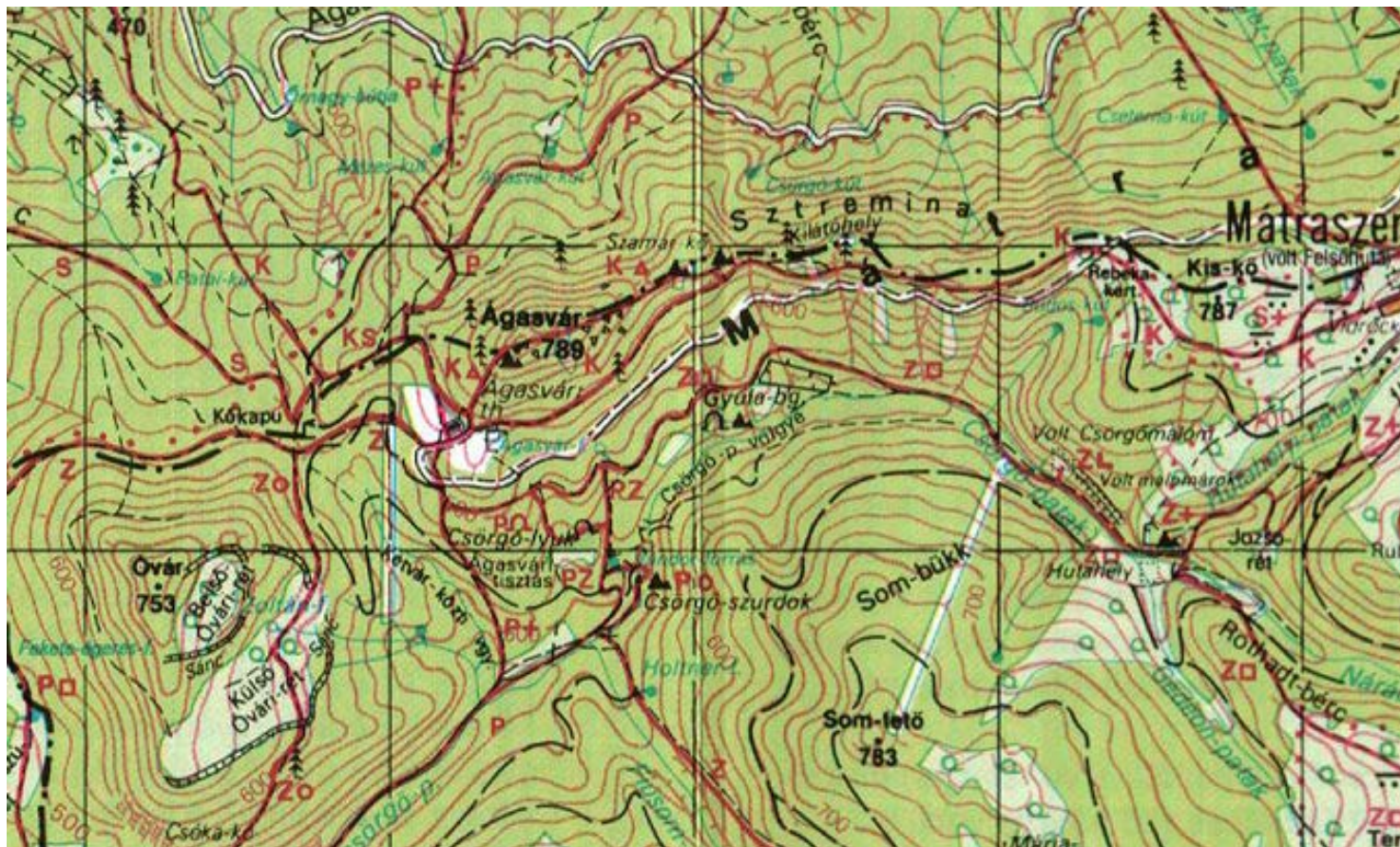
**2011-2012 Hadtörténelem oktató egy. docens NKE**



# Gyalogos-jármód



Bejárható  
Magyarország  
Program



Bejárható  
Magyarország  
Program



# Gyalogos-jármód



## Turistautak jelzései

<b>Sáv</b> (főút)				
<b>Kereszt</b> (összekötő, rövidítő út)				
<b>Négyzet</b> (szálláshely/hez vezető út)				
<b>Kör</b> (forráshoz, kúthoz vezető út)				
<b>Háromszög</b> (hegytetőre, kilátóhoz vezető út)				
<b>Omega</b> (barlangokhoz vezető út)				
<b>Rom</b> (várromokhoz, műemlékekhez vezető út)				
<b>Körséta út</b> (rövidebb sétaút)				



# Gyalogos-jármód



Erdő, fenyőerdő, jelleghatár	*		
Bozót			
Facsoport, liget			
Fasor; bokorsor			
Jól tájékoztató magányos fa			
Nyiladékok erdőben			
Park			
Sás, nád, egyéb mocsári növények			
Egybefüggő nádas (jelenleg nincs)			
Temető			

**EGYÉB JELEK ÉS JELZÉSEK**

Étterem, vendéglő	
Bisztró, espresszó (csak külterületen)	
Turistaház; szálloda	
Kemping; kijelölt táborozóhely	
Ésőház; esőgomba	
Kiépített erdei pihenő, tűzrakóhely	
Kerítés	
Templom	
Kápolna	
Emlékmű, szobor; emléktábla	
Kilátó	
Toronyszerű építmények; víztorony	
Szélmalom; szélmotor, vízimalom	
Múzeum	
Vár; kastély	
Várrom; kastélyrom	
Jelentősebb rom	
Romos épület	
Sánc, földvár	
Síugrószánc	
Védett fa	
Gyógyfürdő	
Strand, kijelölt fürdőhely	

Képzőlap, kereszt; magányos sír	
Fontosabb tájékoztató és útjelző tábla	
Vadettető; magasles	
Tájékoztató jellegű kilométerkő; kilométerszámmal	
Tájékoztató jellegű áteresz	
Gyalogoshíd	
Mész- vagy szénégető (boksja)	
Kórház	
Benzintöltőállomás	a) állandóan nyitvatartott b) csak a megjelölt időben nyitvatartott
Gépkocsiszerviz	
Parkolóhely	
Stadion, sportpálya	

**\* KORÁBBAN HASZNÁLT JEJELÉS**

**RÖVIDÍTÉSEK**

<b>A</b>	<b>G</b>	<b>Sz</b>
A- Alsó	Gz Gázlő	Sz Patak
A Arok	H Hely	Sz Puszt
AG Allami Gazdaság	H Hely	S Sárnya
Al Allami	H Hely	Sz Sziget
B Bérc	H Hely	Sz Szanatórium
B Barlang	H Hely	T Tető
B Bánya	H Hely	T Tanya
B Cs Csúcs	H Hely	T Termelőszövetkezet
C Csatorna	H Hely	TVK Tájvédelmi körzet
D Déli	H Hely	TVT Természetvédelmi terület
D Domb	H Hely	Ü Üdülő
E Erdő	H Hely	V Vasútállomás - megálló
E Eszaki	H Hely	V Volgy
E Erdőgazdaság	H Hely	V Vadászterület
Egy Egyetem	H Hely	V Vadászkunyhó
EH Erdőhivatal	H Hely	V Vadászlak
EF Erdészlak	H Hely	V Vízfolyás
EM Emlékmű	H Hely	Z Zöld
F Felő	H Hely	
F Forrás	H Hely	

Magyar Természetbarát Szövetség megbízásából készítette, sokszorosította és kiadja a Kartográfiai Vállalat Domokos György Budapest, 1984. 620420-01 ISBN 963 350 761 8 CM

MAGYAR  
TERMÉSZETBARÁT SZÖVETSÉG



A TURISTATÉRKÉPEK  
LEGFONTOSABB JELEI

BUDAPEST 1984



# Gyalogos-jármód



TELEPÜLÉSEK-HATÁROK	
Városok, községek zárt beépíthetőségű településrészei	
Városok, községek ritka beépíthetőségű, kertes településrészei	
Kösterületi lakotthely	
Tanya, erdészház, őrház; kiemelt épület	
Kunyhó, pince, hétvégi ház	
Országhatár	
Megyehatár, főváros határa	
Nemzeti park határa	
Tájévédelmi körzet határa	
Természetvédelmi terület határa	
UTAK ÉS LÉTESÍTMÉNYEIK	
Autópálya	
Félaútópálya (vagy egyik sáv építés alatt)	
Autópálya építés alatt (mindkét sáv)	
Elsőrendű főútvonal	
Másodrendű főútvonal	
Egyéb épített út	
Gazdasági, üzemi utak, amelyek járművel csak engedéllyel használhatók	
Javított földút	
Földút, kocsút	
Szekérút	
Kiépített sétaút	
Gyalogút, ösvény	
Közi út alagút	
Autóspihenő	
Nemzetközi határátlépő	
Határátlépő csak a szomszédos országok állampolgárai részére	
Útszámzás	
Turistautak (országos kék jelzés; egyéb jelzés)	
Szánkópálya, erdei tornapálya	
Távolsági, helyközi autóbuszvonali megállóval	
Városi autóbuszvonali fontosabb megállóval; villamosmegálló	
Autókomp	a) motoros komp b) komp kötéllel

Személyszállító	mp	a) motoros komp b) komp kötéllel				
VASUTAK ÉS LÉTESÍTMÉNYEIK						
Villamosított vasúti fővonal						
Vasúti fővonal						
Villamosított egyéb vasútvonal						
Egyéb vasútvonal						
Keskeny nyomközű vasút	*					
Vasút állomással és megállóval						
Vasúti alagút	*					
Nemzetközi vasúti határátlépőhely						
Vasúti határátlépő csak a szomszédos országok állampolgárai részére						
Drótkötelpálya székekkel	*					
Fogaskerékű vasút	*					
Sífelvonó						
Síklő						
A különböző szintű keresztezéseket az alsó szint vonalának a megszakítása fejezi ki						
VIZEK VÍZFOLYÁSOK ÉS VÍZÜGYI LÉTESÍTMÉNYEK						
0.1	0.2	0.3	0.4	0.5	0.6	
0.5	0.5-1	1-3	3-6	6-10	10-20	20 m <sup>3</sup> /sec fölött a folyókat szélességüknek megfelelően méretarányosan ábrázoljuk.
m <sup>3</sup> /sec alatt	m <sup>3</sup> /sec	m <sup>3</sup> /sec	m <sup>3</sup> /sec	m <sup>3</sup> /sec	m <sup>3</sup> /sec	
	0.2	0.3	0.4			
	10 m <sup>3</sup>	20 m <sup>3</sup>	50 m <sup>3</sup>			
	10 m <sup>3</sup> alatti	10-20 m <sup>3</sup>	20-50 m <sup>3</sup>			közömi vízatvezető képességgel
Tó; tavi hajótvonal						
Mélységvonal méterben; mélységpont						
Hajóállomás	*					
Kishajóállomás						
Forrás		a) állandó b) időszakos				

Gyógyforrás	
Kút; gémeskút	
Vízartály, víztároló	
Vizenyős terület	
DOMBORZAT	
Főszintvonal	
Alapszintvonal	*
Felező szintvonal	
Segédszintvonal	
Eséstuske	
Megassági pont	
Karsztlyuk, mélyedés, tóbór, zsomboly, víznyelő	
Gödör	
Halom, hánnyó	
Sziklafal	*
Kimagasló jellegzetes szikla, szirt	
Tereplépcső	
Metsződés, vízmosás, horhos, szakadék	
Barlang	a) kiépített b) természetes állapotú
Kőfejtő	
Kötenger és kármező	
Árvédelmi töltés, gát, egyéb töltés	
Út, vasút töltésen	
Út, vasút bevágásban	
NÖVÉNYZET	
Szántó	
Kert, gyümölcsös	*
Kordon művelésű szőlő	
Szőlő gyümölcsfákkal	*
Szőlő és egyéb boglyós növények	
Gyepterület	*



# Gyalogos-jármód



# Gyalogos-jármód





# Gyalogos-jármód



Bejárható  
Magyarország  
Program

Ismerjük meg  
Budapest és környéke természeti  
értékeit

Föld napi rendezvény

Várunk szeretettel

2010. Április 25-én Vasárnap

Vasárnap



Találkozó: 9 órakor a Moszkva-téri METRÓ kijáratnál  
/mozgólépcső felső részénél/

Túraútvonal:

Sas-hegy tanösvény

Sas-hegy természetvédelmi séta és vetélkedő

Táv: 3 km

Túravezető: Telek György, Fodor Éva



Bejárható  
Magyarország  
Program



# Gyalogos-jármód



Bejárható  
Magyarország  
Program



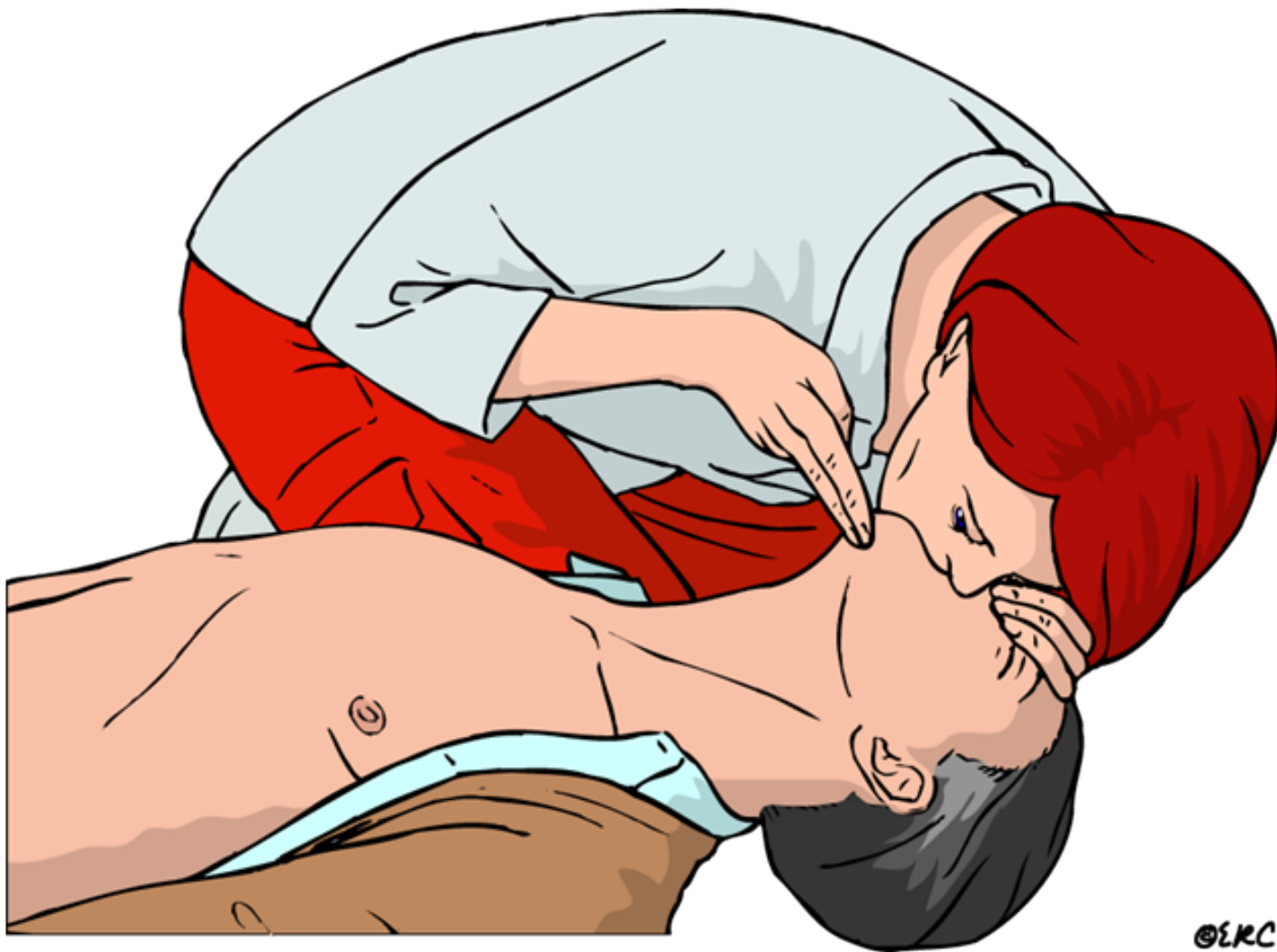
Bejárható  
Magyarország  
Program



# Gyalogos-jármód



Bejárható  
Magyarország  
Program



©ERC

Bejárható  
Magyarország  
Program

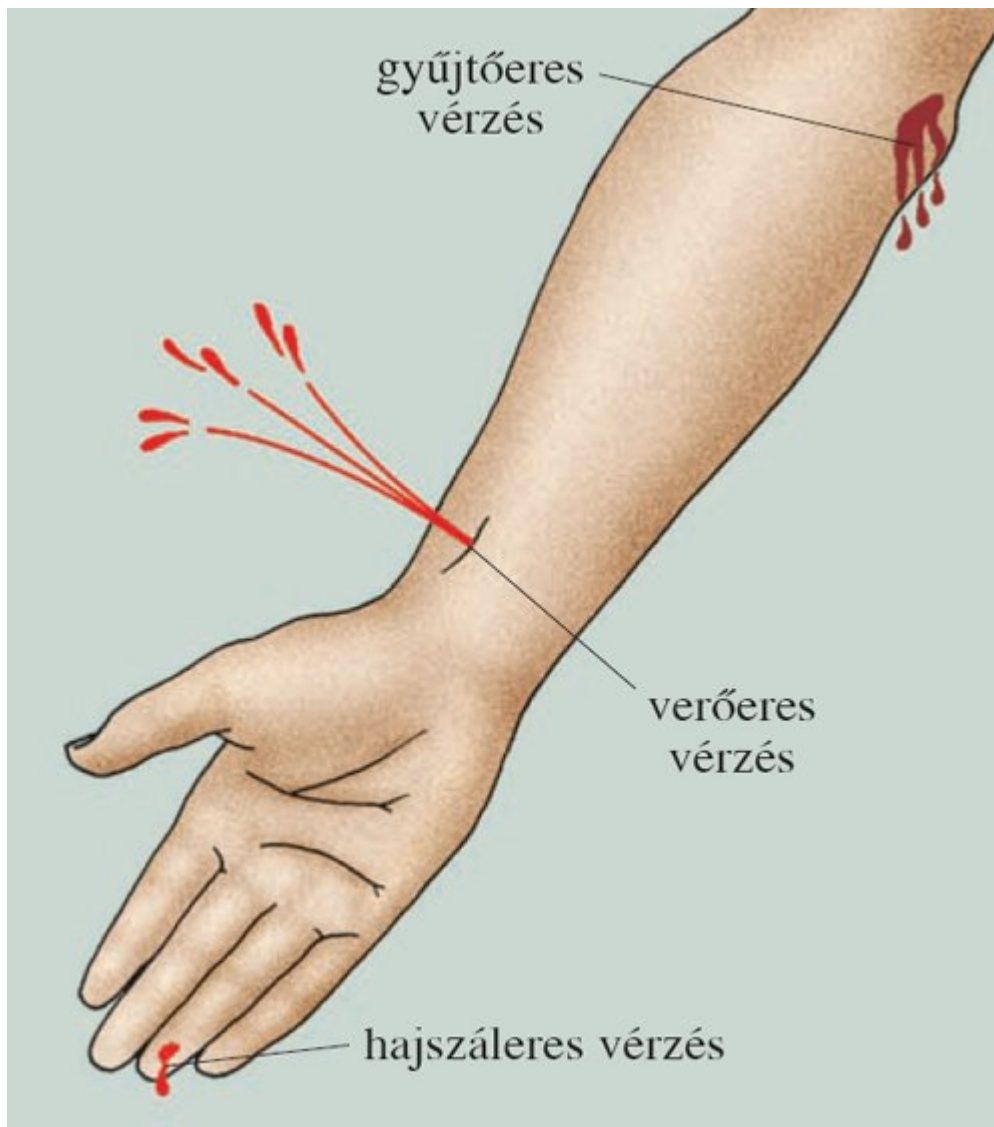


A kép forrása: [ERC.edu](http://ERC.edu)

# Gyalogos-jármód



Bejárható  
Magyarország  
Program



Bejárható  
Magyarország  
Program



# Gyalogos-jármód



**KÖSZÖNÖM A FIGYELMET!**

